

## チェコ(プラハ) 11日目～12日目

ドイツを除くと初めての東ヨーロッパ 1泊2日では当然足りない。再度訪れたい街。

### 【メモ】

Dresden → Praha

Hotel Holiday Inn Praha Congress Centre

地下鉄、旧市街地

### 【高速道路】

12時直前にホテルを出て、Prahaへ。車のナビはチェコでは使えないので、タブレットにナビをさせる。ホテル内でナビスタート。途中高速道でジーゼル（軽油）を入れると、クローネでの支払ですでにチェコに入っていたのがわかった。ジーゼル 23.940 1100.3czk クローネ。高速のパスも購入 310czk。

トイレは有料。クローネがないので、0.5€を10czkに交換してもらい使用。1ユーロ 23czk ナビ通り走ると高速道路から降ろされる。（後に、高速未完成とわかる）

多くの車と一緒に田舎道を走ると、途中からまた高速に入り、そのままプラハ市内に入ると一般道になった。

### 【メトロ】

ホテルにチェックインすると、雨に。しばらく休憩しフロントで情報を集め、市内観光へ行くというと傘をかしてくれた。

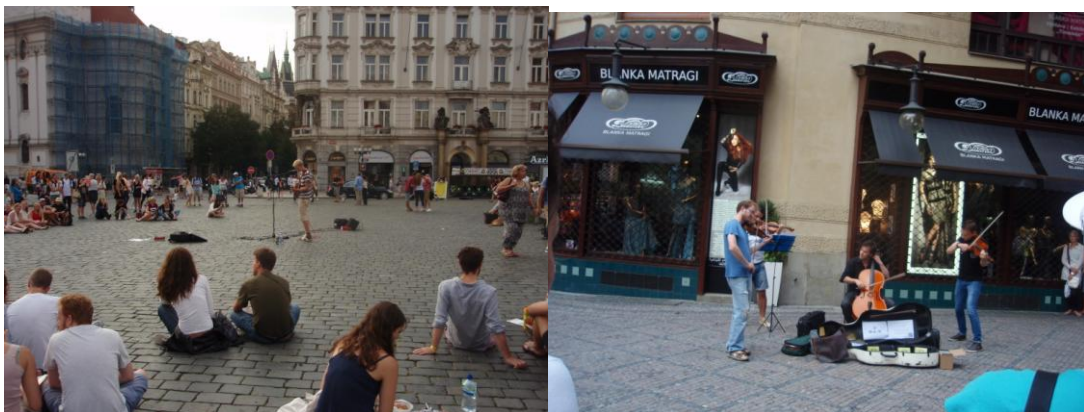
ホテルにてメトロ用に20€交換330czkに交換してもらう。ホテルのすぐそばに駅があり、メトロ2駅 24czk×2 ゲートで刻印し中へ。出るときは何もなし。2駅目 Museum を出るとプラハの春の広場、別世界。

### 【路上演奏】

ピアノの原型の楽器を奏でるおじさんが、ピアノに触れさせ演奏。

街中は音楽だらけ。結構プロが多いのかうまい。

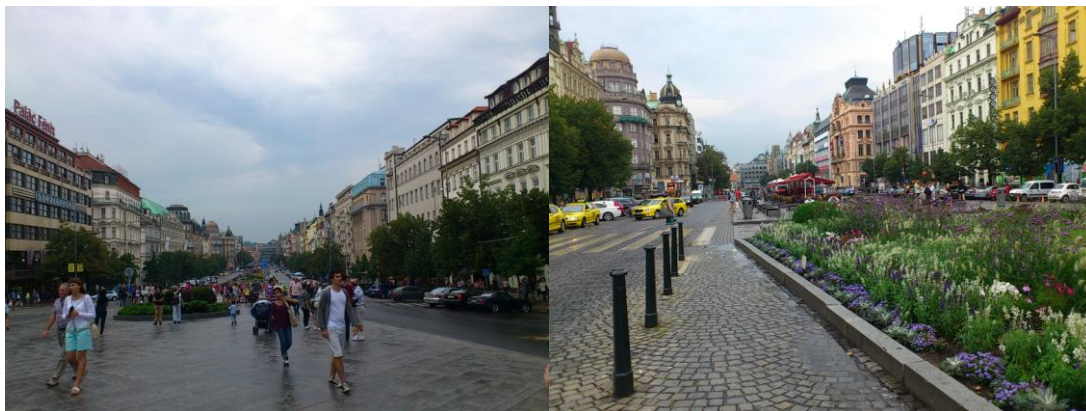
橋に向かい散歩。広場では多くのパフォーマンス。あちこちの協会でもーツァルトのコンサート。聞いていけと声を多数かけられる。面白く興味深い街。



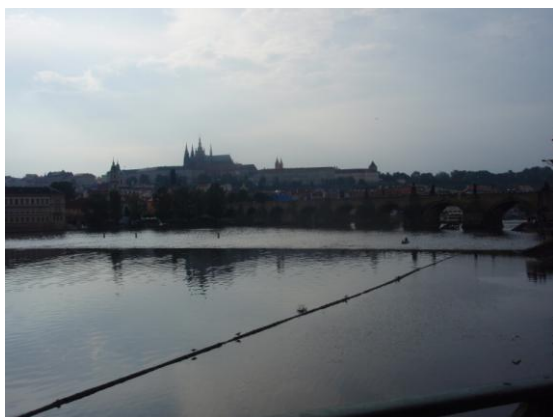
### 【旧市街地】

Museum を出るとプラハの春の広場、別世界。広々とした美しい花とビルに囲まれた広場で目を見張る。旧市街地は見どころ満載。

マネーチェンジショップが多数、声をかけられたのも多数。ユーロが欲しいよう。



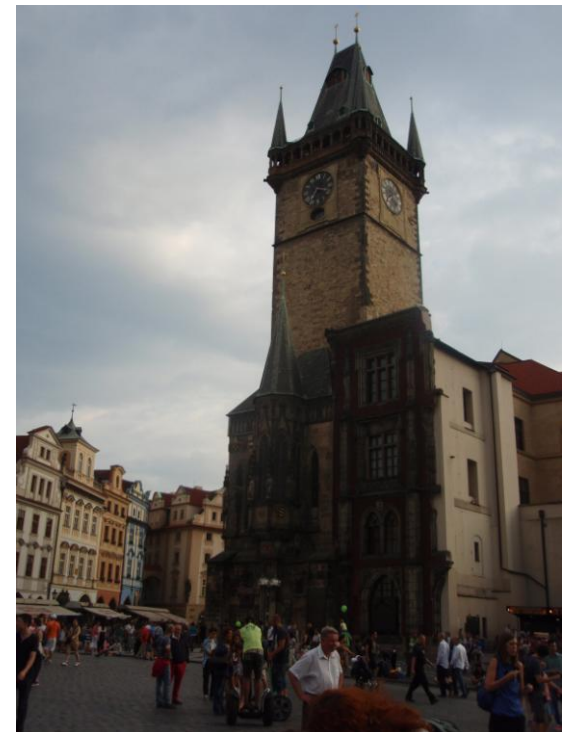
ヴァーツラフ広場



プラハ城を望む



マーネスーフ橋



旧市街地中心部